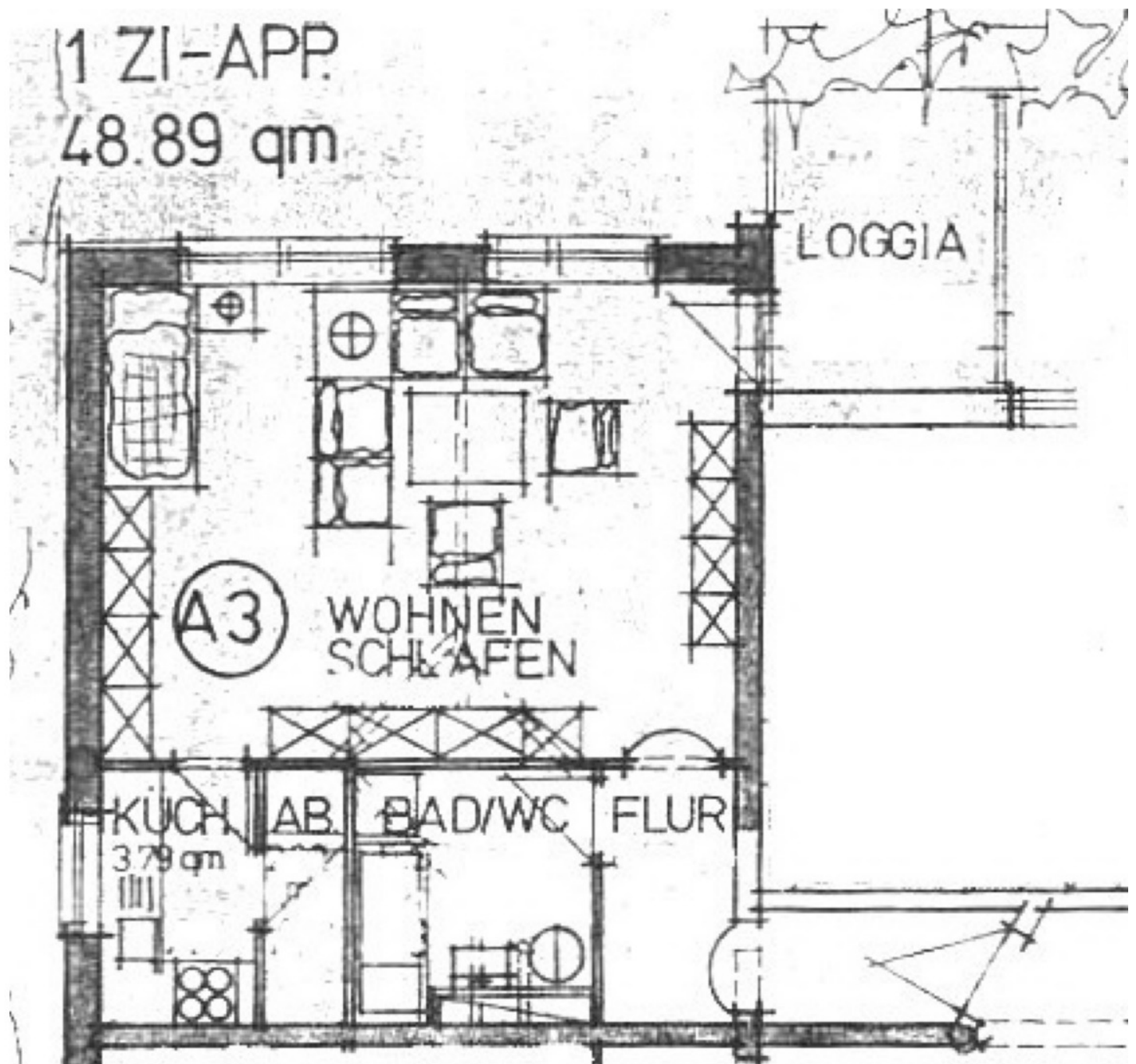


1 ZI-APP.  
48.89 qm



## Wohnflächenaufstellung

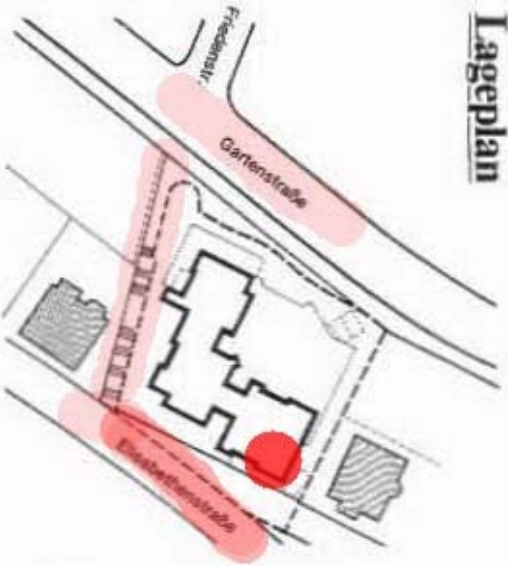
### Appartement A 3 / Ebene 4

Wohnen/Schlafen 6,26 x 4,76			29,80 m <sup>2</sup>
Küche 1,51 x 2,51			3,79 m <sup>2</sup>
Abstellraum 0,885 x 2,51			2,22 m <sup>2</sup>
Bad/WC 2,26 x 2,51		5,67	
- 1,51 x 0,35	0,53		5,14 m <sup>2</sup>
Flur 1,26 x 2,51		3,16	
0,24 x 0,885		0,21	
2,385 + 3,01/:2 x 1,135		3,06	
Brutto-Wohnfläche			<u>47,38 m<sup>2</sup></u>
./. 3 % für Putz			<u>1,42 m<sup>2</sup></u>
			45,96 m <sup>2</sup>
+ Loggia 2,625 x 2,23/:2			<u>2,93 m<sup>2</sup></u>
NETTO-WOHNFLÄCHE Appartement A	3		<u>48,89 m<sup>2</sup></u> =====

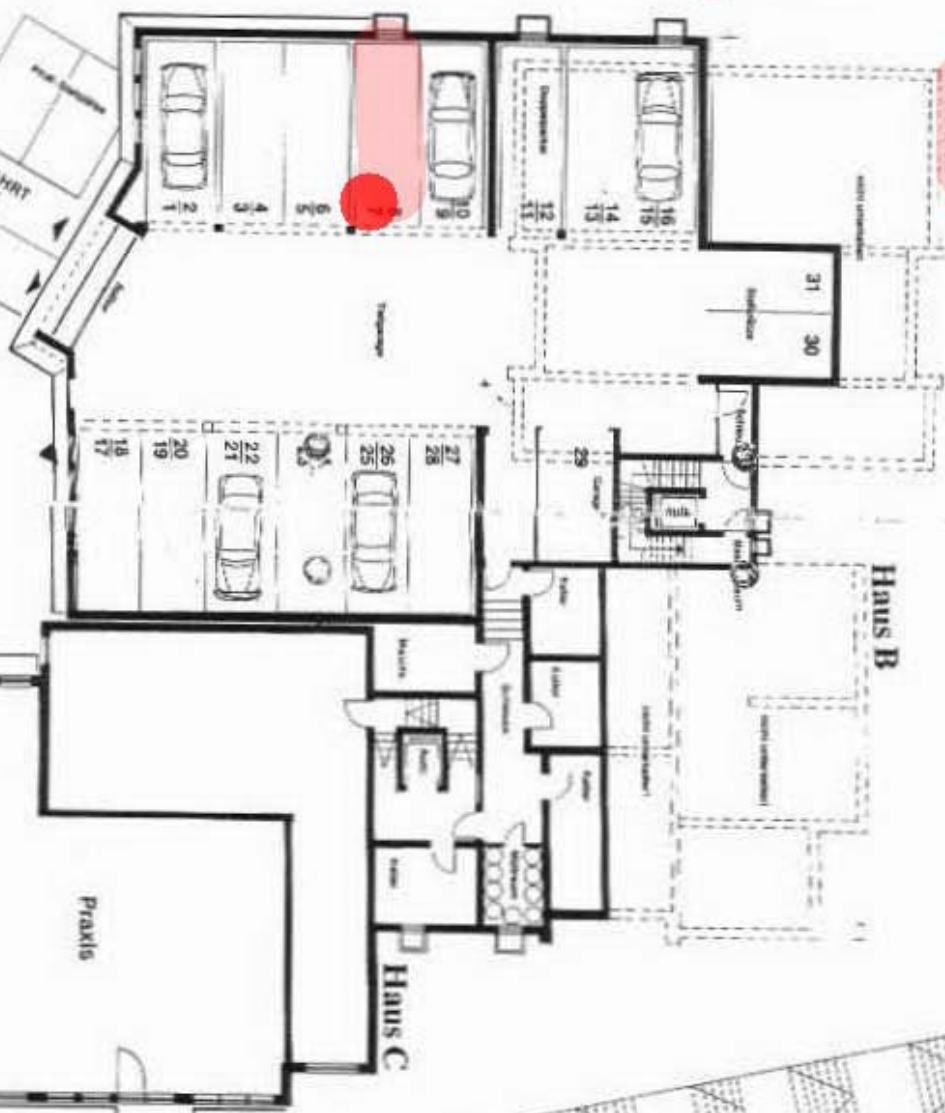
# Grundrisse Ebene 0+1



## Lageplan



### Haus A



### Haus B

### Keller Ebene 1

